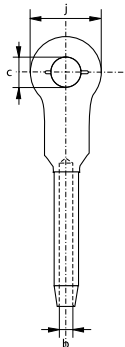
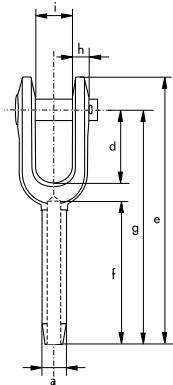




S-6414



Embout à sertir Green Pin®

embouts à chape

- Matière : acier forgé C-1035
- Finition : brut
- Certificat : 2.1

Dia câble	Dia avant sertissage	Dia après sertissage min	Dia après sertissage max	Dia intérieur	Dia axe	Longueur d	Longueur e	Longueur f	Longueur g	Épaisseur h	Largeur intérieure i	Largeur œil j	Poids unitaire
mm	a	a	a	b	c	mm	mm	mm	mm	mm	mm	mm	kg
6	13	10.9	11.7	7	17	38	121	54	102	8	17	35	0.25
8	20	17.2	18.0	9	21	44	159	81	135	10	21	41	0.57
10	20	17.2	18.0	10	21	44	159	81	135	10	21	41	0.56
11	25	22.0	23.1	12	25	51	198	108	169	13	25	51	1.11
13	25	22.0	23.1	14	25	51	198	108	169	13	25	51	1.08
14	32	28.3	29.5	15	30	57	243	135	206	16	32	63	2.11
16	32	28.3	29.5	17	30	57	243	135	206	16	32	63	2.06
19	39	34.7	36.1	20	35	70	297	162	254	19	38	76	3.68
22	43	37.8	39.4	24	41	83	346	189	295	23	44	86	5.38
25	50	44.2	45.7	27	51	95	397	216	340	26	51	102	5.45
28	57	50.5	52.1	30	57	108	444	243	381	30	57	114	12
32	64	56.9	58.4	34	64	121	494	270	419	30	63	127	16.2
35	71	63.2	65.0	37	64	133	540	297	460	33	63	133	20.5
38	78	69.6	71.4	40	70	146	591	324	502	37	76	146	29.5
44	86	75.9	77.7	47	89	171	689	378	584	43	89	178	42.2
51	100	88.6	90.4	54	95	203	798	432	679	46	102	203	65.8
57	113	100.3	102.1	60	108	171	835	486	705	65	114	222	93.4
63	125	110.5	112.3	67	108	171	879	498	749	65	114	222	103
76	151	133.1	134.9	80	133	219	1045	603	905	76	146	241	181

Pouces

Dia câble	Dia avant sertissage	Dia après sertissage min	Dia après sertissage max	Dia intérieur	Dia axe	Longueur d	Longueur e	Longueur f	Longueur g	Épaisseur h	Largeur intérieure i	Largeur œil j	Poids unitaire
Pouces	Pouces	Pouces	Pouces	Pouces	Pouces	Pouces	Pouces	Pouces	Pouces	Pouces	Pouces	Pouces	lbs
1/4	0.495	0.428	0.460	0.272	11/16	1 1/2	4 3/4	2 1/8	4	5/16	11/16	1 3/8	0.57
5/16	0.770	0.678	0.710	0.339	13/16	1 3/4	6 1/4	3 3/16	5 5/16	13/32	13/16	1 5/8	1.25
3/8	0.770	0.678	0.710	0.406	13/16	1 3/4	6 1/4	3 3/16	5 5/16	13/32	13/16	1 5/8	1.20
7/16	0.982	0.865	0.910	0.484	1	2	7 13/16	4 1/4	6 11/16	1/2	1	2	2.45
1/2	0.982	0.865	0.910	0.547	1	2	7 13/16	4 1/4	6 11/16	1/2	1	2	2.40
9/16	1.257	1.115	1.160	0.609	1 3/16	2 1/4	9 9/16	5 5/16	8 1/8	5/8	1 1/4	2 1/2	4.80
5/8	1.257	1.115	1.160	0.672	1 3/16	2 1/4	9 9/16	5 5/16	8 1/8	5/8	1 1/4	2 1/2	4.50
3/4	1.545	1.365	1.420	0.796	1 3/8	2 3/4	11 11/16	6 3/8	10	3/4	1 1/2	3	7.80
7/8	1.700	1.490	1.550	0.938	1 5/8	3 1/4	13 5/8	7 7/16	11 5/8	15/16	1 3/4	3 3/8	11.8
1	1.975	1.740	1.800	1.062	2	3 3/4	15 5/8	8 1/2	13 3/8	1 1/32	2	4	17.8
1 1/8	2.245	1.990	2.050	1.188	2 1/4	4 1/4	17 1/2	9 9/16	15	1 3/16	2 1/4	4 1/2	28.9
1 1/4	2.525	2.240	2.300	1.328	2 1/2	4 3/4	19 7/16	10 5/8	16 1/2	1 3/16	2 1/2	5	36.2
1 3/8	2.800	2.490	2.560	1.453	2 1/2	5 1/4	21 1/4	11 11/16	18 1/8	1 5/16	2 1/2	5 1/4	47.7
1 1/2	3.075	2.740	2.810	1.578	2 3/4	5 3/4	23 1/4	12 3/4	19 3/4	1 7/16	3	5 3/4	64.4
1 3/4	3.385	2.990	3.060	1.859	3 1/2	6 3/4	27 1/8	14 7/8	23	1 11/16	3 1/2	7	93.4
2	3.935	3.490	3.560	2.109	3 3/4	8	31 7/16	17	26 3/4	1 13/16	4	8	148
2 1/4	4.450	3.950	4.020	2.360	4 1/4	6 3/4	32 7/8	19 1/8	27 3/4	2 9/16	4 1/2	8 3/4	173
2 1/2	4.930	4.350	4.420	2.657	4 1/4	6 3/4	34 5/8	19 5/8	29 1/2	2 9/16	4 1/2	8 3/4	233
3	5.960	5.240	5.310	3.166	5 1/4	8 5/8	41 1/8	23 3/4	35 5/8	3	5 3/4	9 1/2	382

INFO